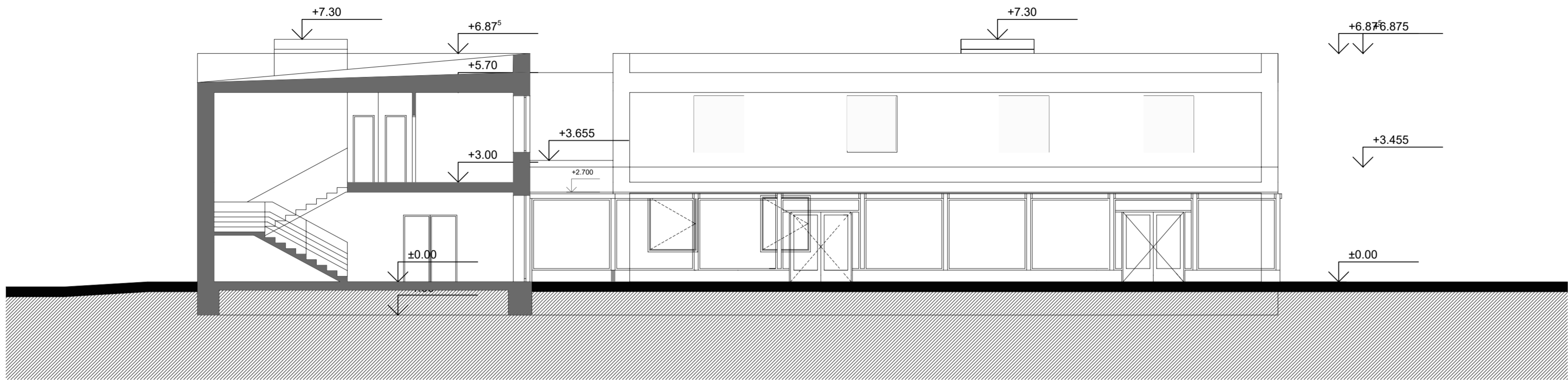
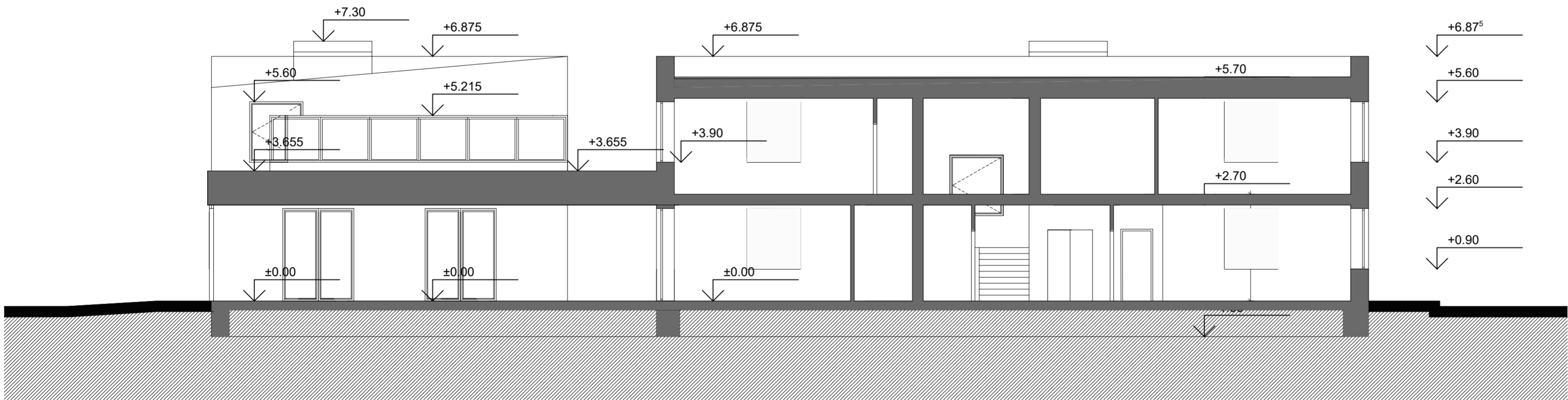




ŘEZ A-A, M - 1:100



ŘEZ B-B, M - 1:100



POZNÁMKA: +0,000 = ČISTÁ ÚROVEŇ PODLAHY 1.N.P. = 249,7 m.n.m.

| | | | | | | | |
|---|--|------------------------|--|---|--|---|-------------|
|  | | | |  | | TP ATELIER, spol. s r.o. Ing. Petr Tuček - mob.: 773 100 807 e-mail: petr.tucek.tpa@seznam.cz Olešnice 9, 549 41 Červený Kostelec IČO: 288 15 106, DIČ: CZ 288 15 106 | |
| ARCHITEKT PROJEKTU: | | ZODPOVĚDNÝ PROJEKTANT: | | STAVEBNÍ ČÁST: | | | |
| ING. ARCH. MILAN WEINER | | ING. PETR TUČEK | | MARTIN PEŠEK | | | |
| | | | | | | | |
| | | | | | | | |
| INVESTOR: | | | | KRAJ: | | KRÁLOVÉHRADECKÝ | |
| Domov důchodců Albrectice nad Orlicí, 1.máje 104, 517 22 Albrectice n.O., IČO 42886171, tel.: 494377069, e-mail: info@ddalbrechice.cz | | | | MÚ: | | Týniště nad Orlicí | |
| AKCE: | | | | SÚ: | | Týniště nad Orlicí | |
| NOVOSTAVBA OBJEKTU "Domky Na Květné" včetně INŽENÝRSKÝCH SÍTÍ A ZPEVNĚNÝCH PLOCH, poz.č.133/67, 133/69, 140/9, 140/11, 140/12, 140/13, 140/14, 141/33, 141/35, 141/36, k.ú.: Albrectice nad Orlicí (576077) | | | | MĚŘÍTKO | | FORMÁT | DATUM |
| | | | | 1 : 100 | | 4 x A4 | 02 / 2017 |
| DOKUMENTACE PRO INVESTIČNÍ ZÁMĚR | | | | DÍL: ARCHITEKT. A ST. TECH. ČÁST | | | |
| NÁZEV PŘÍLOHY: | | | | EV. Č. AKCE: | | ČÍSLO VÝKRESU: | ČÍSLO PARE: |
| ŘEZ A-A, B-B, M 1 : 100 | | | | 02 / 2017 | | D.3 | |